



Trafostanice TPK9S.XXX

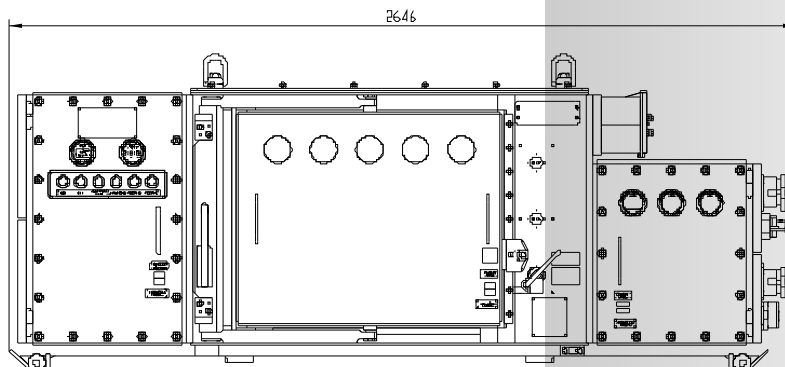
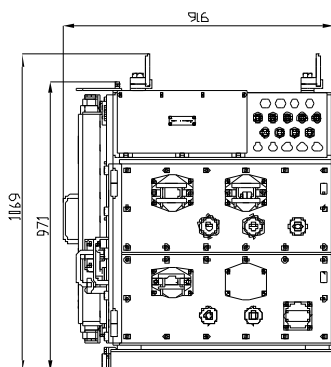
Trafostanice TPK9S.120 je vyrobena v nevybušném provedení. Je určena pro napájení asynchronních motorů a mni frekvence ady MFK400, používaných pro napájení pojezdových elektromotorů dobývacích kombajnů, v hlubinných uhelných dolech s nebezpečím výskytu metanu (klasifikace prostředí I M2). Tato trafostanice TPK9S.120 je vyrobena jako ocelový skříňový rychlouzávěs.

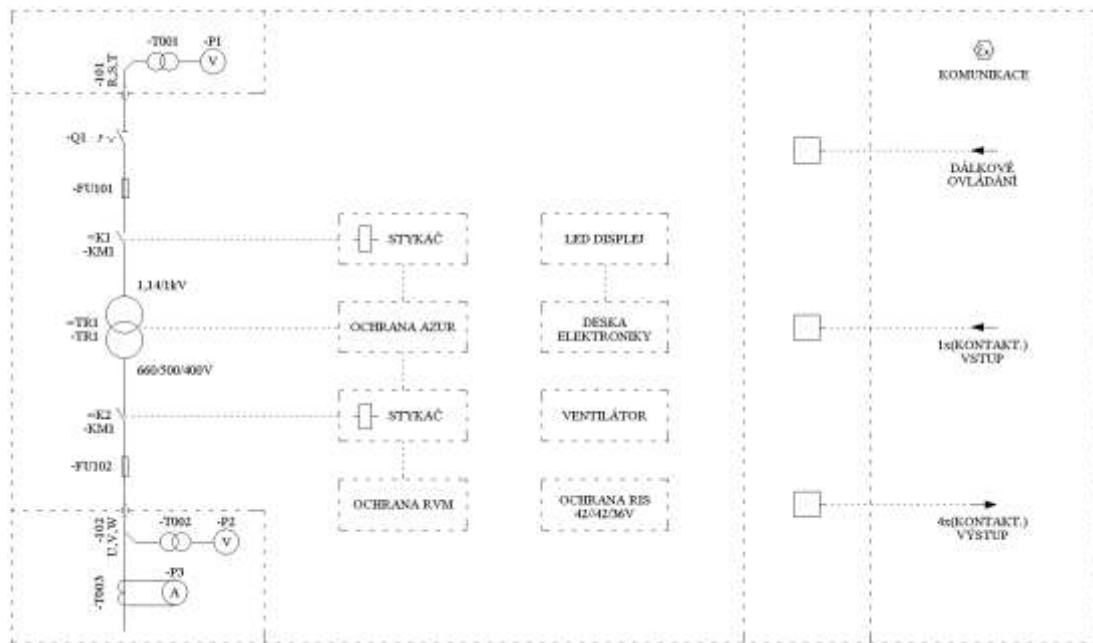
Trafostanice TPK9S.120 je konstruována jako třífázový transformátor a je vybavena zařízením pro hlídání izolačního stavu na své sekundární straně. Všechna elektrická zařízení trafostanice jsou umístěna v pevném závěsu. Výjimkou jsou pouze jiskrově bezpečné obvody, vyvedené do venkovního prostředí s nebezpečím výbuchu.



Trafostanici TPK9S.120 lze ovládat místně pomocí tlačítek přímo na pevném závěsu, nebo dále pomocí jiskrově bezpečného převodníku. V hlavním prostoru je umístěn ventilátor, který nucenou cirkulací vzduchu snižuje teplotu v prostoru. Trafostanice TPK9S.120 má záznamník provozních elektrických veličin.

Prostor přístrojový má 2 přístroje a 6 tlačítek. Za jedním přístrojem je LED displej pro sledování provozních stavů transformátoru, jeho ovládacích a hlídacích obvodů. Za druhým přístrojem je umístěn indikátor hodnoty svodového odporu. Pomocí tlačítek lze transformátor zapínat, vypínat, provádět testy a deblokace ochrany bez nutnosti otevírání pevného závěsu.





TECHNICKÁ DATA:

Parametr	Hodnota	Jednotka
Jmenovitý výkon	120	[kVA]
Jmenovité vstupní nap t í	1000 / 1140	[V/AC]
Jmenovité výstupní nap t í	400 / 500 / 660	[V/AC]
Jmenovitý výstupní proud	104	[A]
Regulace primárního vinutí	0; +5; +10	[%]
Dovolená odchylka primárního nap t í naprázdno	-20; +15	[%]
Nap t í nakrátko	1,7	[%]
Ztráty p i chodu nakrátko (P _{Cu})	955	[W]
Ztráty p i chodu naprázdno (P _{Fe})	605	[W]
Celková ú innost transformátoru	98,7	[%]
Po et silových kabelových vstup	2	[ks]
Po et silových kabelových výstup	2	[ks]
Po et ovládacích kabelových vstup	2	[ks]
Vn jší rozm ry bez vývodek (délka x výška x hloubka)	2560 x 943 x 916	[mm]
Hmotnost	2 550	[kg]
Stupe ochrany krytem	IP 54	-
Provozní teplota okolí	0 až +40	[°C]
Zp sob aktivního chlazení	interní nucená cirkulace vzduchu	-